

Beyond the Clouds

北海道千歳高等学校
3学年進路通信 No.1
令和8年4月15日(水)
～まだ見たことのない景色を見に行こう

1週間前、新学期がスタートしました。生徒と話をしていて、3年生になり勉強しなきゃと意識するようになった生徒、こちらが考えていた以上に自分の進路について考え、進路実現に向けて取り組んでいる生徒に出会いました。私たち3学年団は、常に今の自分をアップデートしつつ、「自分越え」を繰り返していく生徒をみたいと考えています。誰のためでもなく、君たち自身のために、志望を下げたり妥協したりすることなく、最高に納得できる景色をみるための努力に期待しますし、私たち3学年団は君たちの挑戦を全力で応援していく所存です。

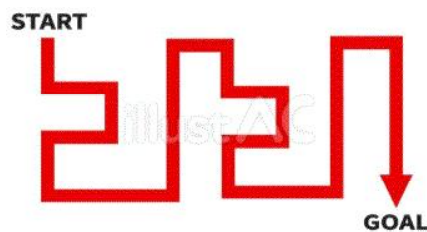
「進路」を考えるとすることは、「人生」を考えるとすること

1 「進路」はただの「行き先」ではない
進路を考えるとすることは、ただ合格を目指す場所を探すことではなく、自分の人生のハンドルを自分できちんと握る、ということなのです。
「進路」という言葉を聞くと、多くの人は「どの大学に行くか」「どの会社に就職するか」という「点(場所)」をイメージするかもしれませんが、しかし、進路を考えるとすることは、実は「どんな人生を歩みたいか」という「線(生き方)」を考えることそのものなのです。

2 「選ぶ」ことは「自分をつくる」こと
勉強が辛くなったり、模試の結果に一喜一憂したりすると、「どこでもいいから早く楽になりたい」という気持ちが芽生えることもあります。それは人間としてごく自然な感情ですが、そこで「第一志望」という目標を大切にしたいのは、それが君たちにとっての「理想の自分」への挑戦だからです。

「この大学なら受かりそうだから」という理由だけで選んだ道と、「ここに行ってこれを学びたい」と願って進んだ道。たとえ同じ場所に辿り着いたとしても、その過程で踏ん張った経験は、将来君たちが困難にぶつかった時の「自信」という一生ものの財産になるはずなのです。

3 その先にある景色を見に行こう
今の君たちの前には、分厚い「進路希望実現(受験)」という雲が広がっているかもしれない。でも、雲を突き抜けた先には、必ず突き抜けるような青空と、納得感のある人生が待っているはずなのです。
進路を考えると、偏差値を比べることではない。「自分はどうか」「どんな大人になりたいか」この問いに向き合い、最後まで第1志望を追い求める経験こそが、君たちの人生を豊かにする最高の糧になるのです。



●3学年の進路予定●	
4月18日(土)	ベネッセ総合学力記述模試
20日(月)	進路主任講話
5月9日(土)	第1回全統記述模試
11日(月)	進路オリエンテーション
14日(木)	保護者進路ガイダンス(本校、対象;大学以外)
	北ガス文化ホール、対象;大学進学

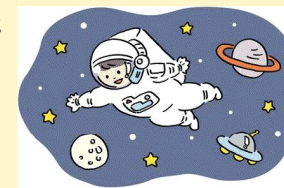
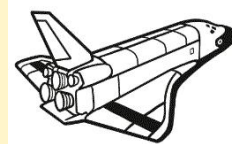
5月23日(土) ベネッセ大学入学
共通テスト模試
4~5月 早期講習(9回あり)
※4月後半より、各クラス、生徒との
個人面談を実施します

迷ったとき、悩んだ時には、「どの道歩くかよりも、その道はどう歩くかの方がずっと大切。」「平坦な道だけがいいとは限らない。」と思っています。どの道歩くかは自分だけでは決められないかもしれませんが、その道どう歩くかの方は自分で決められますから。

そして、その心構えの方が、長い人生の中で大きな影響を与えると思うのです。

また、宇宙へ行くまでの道のりは、訓練期間11年と長いものでしたが、また途中でスペースシャトルの事故があったりと決して平坦なものではなかったですが、そうした、山あり谷あり、回り道ありの様々な経験の一つ一つが、後の確固とした土台になってきます。

迷ったらチャレンジな道に行く、守りに入らない、ということも試行錯誤しながらですが心がけていきたいと思います。



☆Profile

東京大学工学部航空学科卒業、東京大学大学院航空宇宙工学専攻修士課程修了。1999年JAXA宇宙飛行士候補者に選ばれ、2010年4月、スペースシャトル・ディスカバリー号で宇宙へ。

山崎直子さん

模擬試験や進学講習の意義について

昨年、ある生徒から看護系大学の出願についての相談を受けました。しかし、模擬試験を受けていないので全くデータもなく苦慮しました。また、模擬試験や進学講習を申し込んでおきながら、当日、メールで欠席連絡をするような生徒もいました。最終的に損するのは生徒自身なのですが、ここで模擬試験や進学講習の意義について確認しておきたいと思います。

模擬試験

●模試は「合否判定」のためだけにあるのではない

模試の結果が返ってくると、どうしても「A判定」「E判定」という文字が目が奪われがちです。この判定はGPSのようなもので**現在地を特定**してくれます。自分が今現在、目的地(志望校)に対してどの地点にいるのかを客観的に示してくれます。

また、**弱点のあぶり出し**をしてくれます。「わかっているつもり」だった穴を正確に教えてくれます。判定を見て一喜一憂して終わりにするのは、地図だけ見て歩き出さないのと同じです。間違えた問題こそが、現在、自分に足りない「合格へのピース」なのです。

同じ問題が出題されたら、二度と間違わないように潰していくことが大切です。

進学講習

●経験をつんだ教科担任のノウハウをインストールする場である

よく塾に通っているから進学講習は受けないという生徒がいます。昨年、ある生徒が自分が通っている塾の月謝は約8万円といい、教室がざわつきました。また大学生の家庭教師でも1時間2000円~3000円が相場です。学校の先生を活用したら無料なのにと驚くところなのです。

進学講習を受ける効用は「**思考のショートカット(近道)**」にあります。長年、センターや共テ、大学の過去問を講習で解説してきた先生方は、大学の傾向や受験生が陥りやすいところなどを知っています。また、数学など一題解くのに長い時間を費やしていても非効率的です。講習は**効率的な解法を習得する場(自分自身にダウンロードする場)**でもあります。

模試や進学講習を受けることは、大変疲れることかもしれませんが、これらを受けることは、単なる勉強の延長ではなく、自分の将来への投資になるのです。この1年間は、君たちの人生の分岐点の一つだと思います。頑張りましょう。



令和7年度 卒業生進路決定状況

(1) 大学・短大 合格状況(延べ人数)

区分	合格学校名	合格者数		
		令和7	令和6	令和5
国公立大学 (道内)	北海道大学	4(4)	1	1
	北海道教育大学札幌校	1	1	
	北海道教育大学旭川校	7(1)	3	
	北海道教育大学岩見沢校	1	1	
	北海道教育大学釧路校	3	3(1)	
	北海道教育大学函館校	2	1	
	帯広畜産大学	1	1	
	室蘭工業大学	4	15(1)	6
	北見工業大学	1	1	1
	小樽商科大学	2	5	6
	旭川医科大学	1		
	釧路公立大学	3(1)	7	4
	公立千歳科学技術大学	9(1)	5	5
	公立はこだて未来大学	1		
	札幌医科大学			1
	札幌市立大学	2	2	1
	名寄市立大学	2		
国公立大学 (道外)	弘前大学	1	2	2
	岩手大学	1	1	1
	秋田大学			1
	茨城大学			1
	筑波大学		1	
	信州大学		1	
	金沢大学		1(1)	
	富山大学			1
	東京海洋大学	1(1)		
	大阪教育大学		1	
	愛媛大学		1	
	長崎大学	1	1	
	鹿児島大学		1	
	青森公立大学	1		1
	岩手県立大学		1	
	東北森林大	1	1	
	都留文科大学		1	3
大阪公立大学	1(1)			
愛知県立芸術大学			1	
公立鳥取環境大学			1	
名桜大学	1			
私立大学 (道内)	札幌大学	11	9	17
	札幌大谷大学			1
	札幌学院大学	32	17(1)	53
	札幌国際大学	3	2	5
	札幌保健医療大学	1	4	1
	天徳大学	2	1(1)	4
	星槎道都大学	2	4	5
	日本医療大学	3	8	9
	東海大学(札幌)	9		
	箱女子大学	10(1)	4	13
	北翔大学	6	3	5
	北星学園大学	40(1)	47(1)	60
	北海学園大学	89(5)	78	88(1)
	北海医科大学	4	4	10
	北海道医療大学	2	9	3
	北海道科学大学	43	11(1)	41
	北海道情報大学	3	4(1)	10
北海道文教大学	16	23	13	
北海道千歳リハビリテーション大学		2	4	
昭島学園大学	6	5	3	
北海道武蔵女子大学	2	2	2	
私立大学 (道外)	神奈川大学			2
	桜美林大学	1		2
	大東文化大学			2
	専修大学		5	
成城大学		3		
成蹊大学	1	2		
駒澤大学		1		
東海大学	4	6		

※数字は複数名計、()内は過半数生。

令和8年4月1日現在

(2) 民間就職 決定事業所

区分	合格学校名	合格者数		
		令和7	令和6	令和5
民間就職 決定事業所	株式会社 JALスカイ礼儀			2
	ANA新千歳空港 株式会社	1		
	西鉄エアサービス株式会社 新千歳空港	1		
	千歳市環境整備事業協同組合	2		
	株式会社 ケイシイセイ	1		
	株式会社 アステム	1		
	札幌日清食品 株式会社	1		
	岩理製菓 株式会社	1		
	スノウショップ 株式会社	1		
	新千歳空港サービス株式会社	1		
	株式会社 日本デジタル研究所	1		
	株式会社 あまんどスシロー	1		
	株式会社 トンカツスシロ	1		
	飛騨産業 株式会社	1		
	株式会社 山三ふじや	1		
	北海道エアポート 株式会社	1		
	株式会社 三菱社製作所 北海道事業部	1		
	株式会社 ラルズ	1		
	セントラルワーキングシステム 株式会社	1		
	株式会社 セノン 千歳支社	1		
	株式会社 ロイヤルティ	1		
	レインボーイングリッシュスクール	1		

24

(4) 専門学校 合格状況(延べ人数)

大原簿記情報専門学校札幌校	4
大原情報ITクリエイター専門学校	1
大原法律公務員専門学校	2
札幌歯科学院専門学校	1
札幌工科専門学校	1
札幌プライダ&ホテル観光専門学校	6
札幌ミュージック&ダンス・放送専門学校	1
札幌デザイン&テクノロジー専門学校	1
札幌こども専門学校	4
札幌スポーツ&メディカル専門学校	1
札幌ビジュアルアーツ専門学校	1
札幌ビューティーアート専門学校	6
札幌ほいく専門学校	2
札幌医療リハビリ専門学校	1
札幌マンガ・アニメ&声優専門学校	1
札幌デジタル＆IT専門学校	1
札幌看護医療専門学校	2
札幌観光プライダ&製菓専門学校	5
札幌ベルエポック製菓調理専門学校	1
札幌商工会議所付属専門学校	2
北海道美容専門学校	2
北海道中央調理技術専門学校	1
北海道エコ・動物自然専門学校	7
北海道どうぶつ・医療専門学校	2
北海道グローバル外語専門学校	2
北海道芸術デザイン専門学校	1
北海道ハイテクノロジー専門学校	3
北海道医療専門学校	4
北海道歯科衛生士専門学校	1
北海道情報専門学校	1
吉田学園動物看護専門学校	1
代々木アニメーション学院	1
日本航空大学校	7
専門学校札幌デザイナー学院	2
専門学校北海道リハビリテーション大学校	2
専門学校北海道サイバークリエイターズ大学校	1
専門学校北海道福祉・保育大学校	1
大地衛生ウェルビーイング専門学校	1

84

(5) 看護学校 合格状況(延べ人数)

北海道看護センター附属札幌看護学校	1
札幌看護医療専門学校	1
北海道看護専門学校	1
勤医協札幌看護専門学校	1(1)

4(1)

(3) 公務員 合格状況(延べ人数)

国家公務員一般職高卒程度	3
北海道庁職員一般行政B	2
北海道警察官	2
航空自衛隊一般曹候補生	5
航空自衛隊自衛官候補生	5
陸上自衛隊自衛官候補生	1

18

2027年度入試 年間スケジュール <2026年1月現在>

※スケジュールは2026年1月現在のものです。「*」は前年度と同一条件にした場合の推定です。
文部科学省、大学入試センター、国立大学協会、公立大学協会等からの正式発表(及び変更)を必ずご確認ください。

国公立大学

私立大学

大学入学共通テスト実施要項、大学入学共通テスト受験案内公表(*6月)

共通テスト出願サイト マイページ作成(*7/1~10/3)

(準備物:電子端末、メールアドレス、顔写真データ(*7/1以降撮影のもの))

総合型選抜(9/1~)
合格発表:2/10 まで

総合型選抜(9月~)

◆共通テスト出願(*9/16~10/3 17:00)
(検定料等支払期間*9/16~10/3 23:59)

学校推薦型選抜(11/1~)
合格発表 共通テストを課さない:1/22 まで
共通テストを課す:2/10 まで

学校推薦型選抜(11月~)
定員の50%までを学校推薦型選抜で選抜可

一般選抜 学生募集要項発表(12/15 まで)

一般選抜出願
12月中~3月中

大学入学共通テスト(1/16・17)

私立大学の共通テスト利用方式の出願期間は
共通テスト前の締切と共通テスト後の締切がある。
●追試験:*1/23・24 実施

個別(2次)試験出願
1/25~2/3

前期日程試験
2/25~

第1段階選抜結果発表
前期日程 2/10 まで
中期日程 2/18 まで
後期日程 2/28 まで

前期合格発表
国立大学 3/6~10
公立大学 3/1~10

前期入学手続
★3/15 まで

中期日程試験
3/8~

後期日程試験
3/12~

中期・後期合格発表
中期・後期 3/20~24

中期・後期入学手続
★3/27 まで

一般選抜
2/1~3/25
※2/1 以前も可だが高校や
受験生に配慮すること

合格発表・入学手続
入学手続は大学により異なるが、最終的に国公立大学の入試終了まで学費を返還する大学も多い。